

La médiation

dans les centres d'art contemporain



d.c.a

Association française de développement
des centres d'art contemporain

Les chiffres clés de d.c.a

1,6 million de visiteurs
200 000 scolaires
4 000 actions de médiation
2 000 artistes présentés
400 expositions proposées*

Les centres d'art contemporain membres de d.c.a

3 bis f – lieu d'arts contemporains, Aix-en-Provence
Centre d'art Le LAIT / Laboratoire Artistique International du Tarn, Albi
CRAC Alsace, Centre rhénan d'art contemporain, Altkirch
Villa du Parc – centre d'art contemporain, Annemasse
Centre international d'art et du paysage de l'île de Vassivière, Beaumont-du-Lac
Espace multimédia Gantner, Bourgogne
Passerelle Centre d'art contemporain, Brest
CAC Brétigny, Brétigny-sur-Orge
Maison des Arts Georges & Claude Pompidou, Cajarc
Le Carré, Scène nationale – Centre d'art contemporain Pays de Château-Gontier
Pavillon Blanc Henri Molina / Centre d'art, Colomiers
Centre d'art contemporain – la synagogue de Delme, Delme
Le CAIRN, Centre d'Art Informel de Recherche sur la Nature, Digne-les-Bains
CRP/ Centre régional de la photographie Hauts-de-France, Douchy-les-Mines
Galerie Édouard Manet / École municipale des Beaux-arts, Gennevilliers
MAGASIN des horizons – Centre d'arts et de cultures, Grenoble
Villa Noailles, Hyères
Le Parvis, Centre d'art contemporain, Ibos
Centre d'art contemporain d'Ivry – le Crédac, Ivry-sur-Seine
Centre d'art et de photographie de Lectoure, Lectoure
Centre d'art contemporain de la Ferme du Buisson, Marne-la-Vallée
Cirva – Centre international de recherche sur le verre et les arts plastiques, Marseille
Triangle France, Marseille
Abbaye Saint André, Centre d'art contemporain, Meymac
Le 19, Centre régional d'art contemporain, Montbéliard
Espace de l'Art Concret, Mouans-Sartoux
La Kunsthalle, centre d'art contemporain, Mulhouse
Centre national d'art contemporain de la Villa Arson, Nice
La Galerie, centre d'art contemporain, Noisy-le-Sec
image/imatge, centre d'art Orthez
Cneai = centre national édition art image, Pantin
Bétonsalon – Centre d'art et de recherche & Villa Vassiliev, Paris
Jeu de Paume, Paris
Palais de Tokyo, Paris
Centre Photographique d'Île-de-France, Pontault-Combault
Parc Saint Léger – Centre d'art contemporain, Pougues-les-Eaux
La Criée, centre d'art contemporain, Rennes
Espace Croisé, centre d'art contemporain, Roubaix
Chapelle Saint-Jacques, centre d'art contemporain, Saint-Gaudens
Le Grand Café – Centre d'art contemporain, Saint-Nazaire
Centre Régional d'Art Contemporain Occitanie / Pyrénées-Méditerranée, Sète
Le Creux de l'enfer, Centre d'art contemporain, Thiers
Centre d'art La Chapelle Jeanne d'Arc, Thouars
BBB Centre d'art, Toulouse
Centre d'art contemporain / Passages, Troyes
Micro Onde, centre d'art de l'Onde, Vélizy-Villacoublay
IAC – Institut d'art contemporain, Villeurbanne



[a]



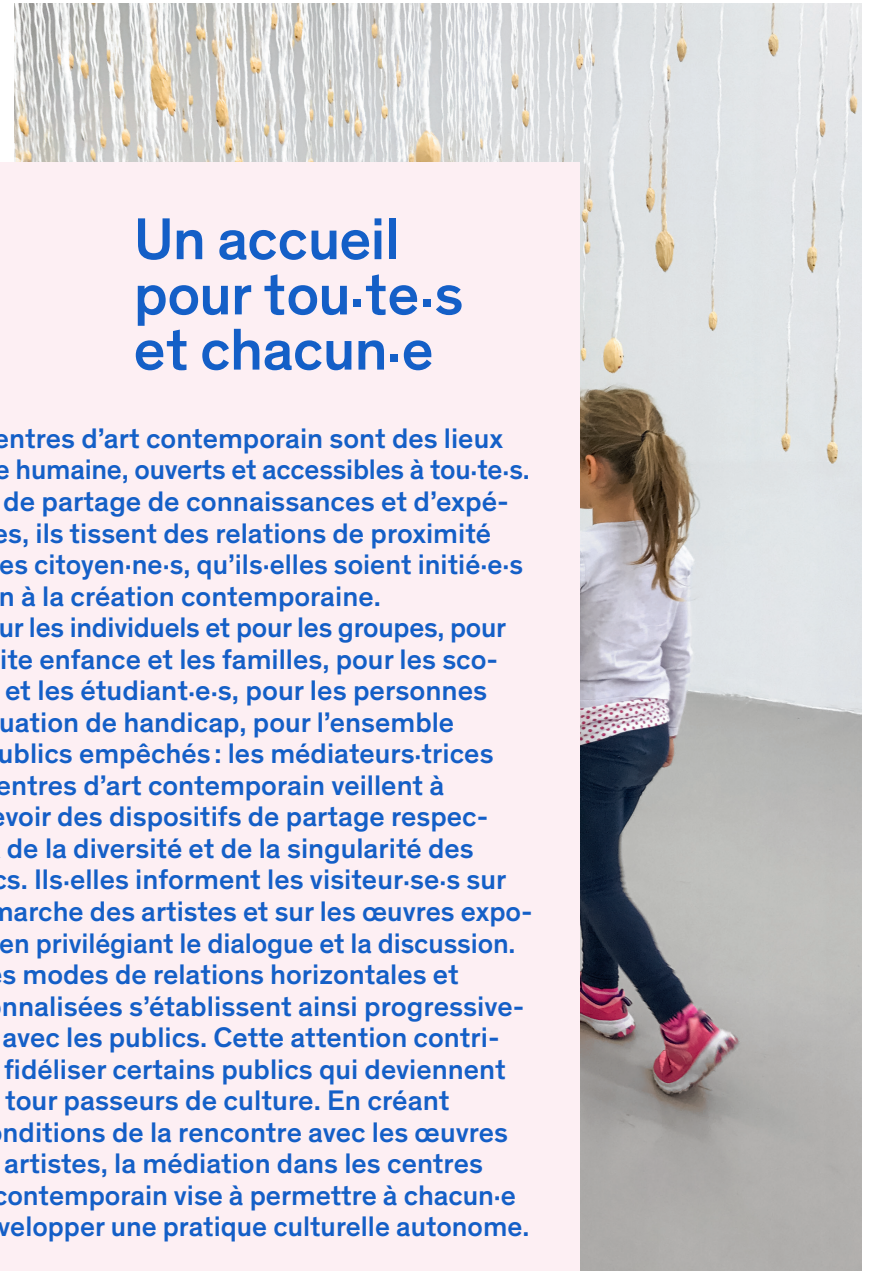
[b]

1. Un accueil pour tou-te-s et chacun-e

Les centres d'art contemporain sont des lieux à taille humaine, ouverts et accessibles à tou-te-s. Lieux de partage de connaissances et d'expériences, ils tissent des relations de proximité avec les citoyen-ne-s, qu'ils-elles soient initié-e-s ou non à la création contemporaine.

Pour les individuels et pour les groupes, pour la petite enfance et les familles, pour les scolaires et les étudiant-e-s, pour les personnes en situation de handicap, pour l'ensemble des publics empêchés : les médiateurs-trices des centres d'art contemporain veillent à concevoir des dispositifs de partage respectueux de la diversité et de la singularité des publics. Ils-elles informent les visiteur-se-s sur la démarche des artistes et sur les œuvres exposées, en privilégiant le dialogue et la discussion.

Des modes de relations horizontales et personnalisées s'établissent ainsi progressivement avec les publics. Cette attention contribue à fidéliser certains publics qui deviennent à leur tour passeurs de culture. En créant les conditions de la rencontre avec les œuvres et les artistes, la médiation dans les centres d'art contemporain vise à permettre à chacune de développer une pratique culturelle autonome.





[b]

2. Des dispositifs de médiation innovants et sur mesure

Les médiateur-trice-s des centres d'art contemporain conçoivent des dispositifs de rencontres entre les artistes, les publics et les œuvres, en misant sur la création, la recherche et l'expérimentation. De larges éventails d'actions sont mis en œuvre, suivant le rythme des programmations : visites commentées ou dialoguées, visites accessibles (en LSF, descriptives ou tactiles), rencontres avec les artistes, parcours associant art contemporain à d'autres champs disciplinaires, etc. Les actions s'étendent également à la pratique, avec la conception d'outils et d'ateliers qui favorisent la manipulation d'objets, l'expression orale et la créativité des participant-e-s.

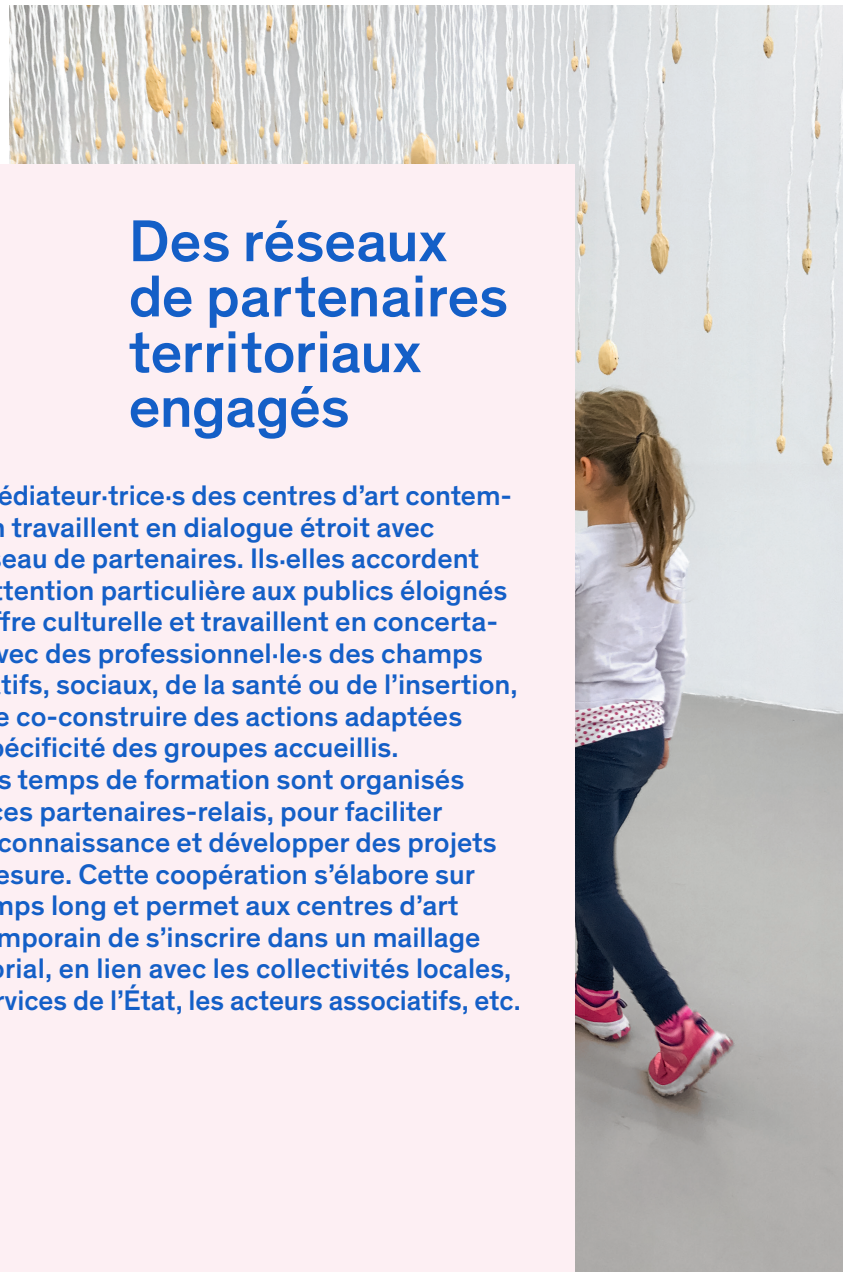
Les centres d'art contemporain développent également des programmes d'action culturelle comprenant des conférences, soirées, performances, lectures, concerts ou autres événements en lien avec l'actualité culturelle des territoires.

Des projets de médiation ont également lieu « hors-les-murs » (expositions, jumelages ou résidences d'artistes), en milieux scolaires, hospitaliers, carcéraux, au cœur des quartiers de la politique de la ville ou en « zone blanche ». Ces dispositifs, mêlant création et transmission, permettent aux publics de découvrir, de s'approprier et parfois de prendre part au processus de fabrication d'une œuvre.

3. Des réseaux de partenaires territoriaux engagés

Les médiateur-trice-s des centres d'art contemporain travaillent en dialogue étroit avec un réseau de partenaires. Ils-elles accordent une attention particulière aux publics éloignés de l'offre culturelle et travaillent en concertation avec des professionnel-le-s des champs éducatifs, sociaux, de la santé ou de l'insertion, afin de co-construire des actions adaptées à la spécificité des groupes accueillis.

Des temps de formation sont organisés avec ces partenaires-relais, pour faciliter l'interconnaissance et développer des projets sur mesure. Cette coopération s'élabore sur un temps long et permet aux centres d'art contemporain de s'inscrire dans un maillage territorial, en lien avec les collectivités locales, les services de l'État, les acteurs associatifs, etc.





[b]

4. L'éducation artistique et culturelle: une ligne de force

Les centres d'art contemporain contribuent pleinement à l'éducation artistique et culturelle, en initiant des projets au plus près des artistes et de leur production. Ces projets répondent aux principes de rencontres, de pratiques et de connaissances inscrits au cœur du parcours d'éducation artistique et culturelle des élèves. Ils prennent également en compte les différents temps de l'élève, en proposant des actions sur le temps péri et extra-scolaire. Ces actions sont développées en étroite coopération avec les établissements scolaires et les différents acteurs éducatifs, notamment dans les zones d'éducation prioritaires.

De la visite à l'atelier, en passant par les jumelages ou les résidences d'artistes, les projets se déploient dans des temporalités variables, impliquant des temps de travail en amont et en aval. Les médiateur·trice·s sont les interlocuteur·trice·s privilégié·e·s des professionnel·le·s de l'Éducation nationale et de l'Enseignement supérieur (Délégations académiques à l'éducation artistique, professeur·e·s relais, inspecteur·trice·s académiques, conseiller·ère·s pédagogiques) pour développer des actions prospectives. Les relations établies avec les classes et leurs enseignant·e·s permettent d'impulser des espaces de recherche et d'expérimentation qui encouragent l'expression, la curiosité et la créativité des élèves et des étudiant·e·s.

5. Les artistes au cœur

Les centres d'art contemporain développent des actions de sensibilisation et des projets de médiation, en dialogue privilégié avec les artistes. Les médiateur·trice·s ont à cœur de partager et transmettre les intentions des artistes et les enjeux de leurs œuvres.

Dans le cadre de la préparation des expositions, ils-elles échangent directement avec les artistes sur leur projet et les contenus de leur travail. Ils-elles investissent ainsi les ressources partagées par les artistes : leurs inspirations, leurs références, leurs démarches, mais aussi les matériaux de production, pour concevoir des supports de visites, des outils pédagogiques ou des ateliers. Les artistes peuvent également être parties prenantes des actions de médiation, pour lesquelles ils-elles proposent des dispositifs originaux.

Ce travail avec le "vivant", au plus près de la création en train de se faire, impulse une dynamique fondée sur l'expérimentation, la rencontre et l'échange.





[b]

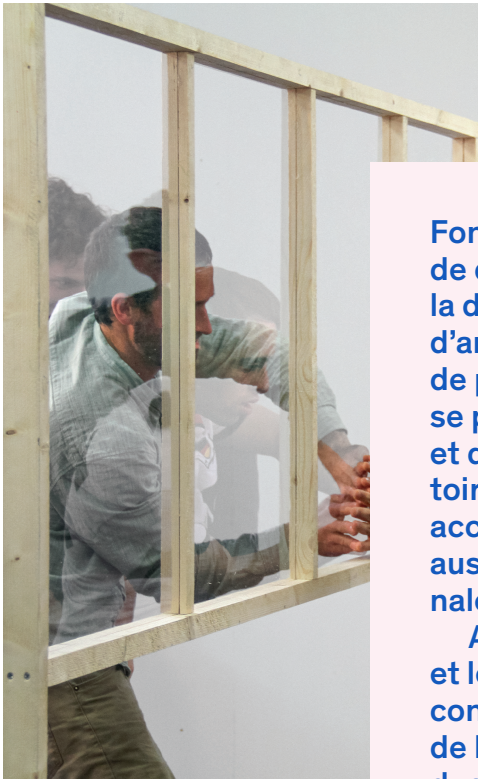
6. Fabriquer du commun

Les œuvres d'art nous invitent à regarder autrement le monde et notre société. Les centres d'art contemporain portent ainsi une responsabilité sociétale, en véhiculant des valeurs d'ouverture, de tolérance, de curiosité et de coopération. En ce sens, ils sont des lieux d'exercice et de pratique de la citoyenneté. Les médiateur·trice·s invitent les visiteur·se·s à développer un regard critique sur les œuvres et le monde environnant, à se forger une opinion et à enrichir leurs connaissances. En prenant en compte la diversité des formes d'expression et en favorisant les logiques de collaboration, les actions de médiation mettent en pratique les droits culturels. Elles contribuent à créer du commun, en fédérant un réseau d'acteur·trice·s autour d'une exposition ou d'un projet de création.

Inscrits sur les territoires et rayonnant au-delà, les centres d'art contemporain instaurent de nouvelles communautés qui se déploient dans et hors leurs murs. Ils concourent ainsi à former des citoyen·ne·s conscient·e·s, informé·e·s et acteur·trice·s du monde.



[c]



[d]

Fondés pour les premiers il y a plus de quarante ans dans la dynamique de la décentralisation culturelle, les centres d'art contemporain sont des laboratoires de production artistique où s'invente, se produit et s'expose l'art d'aujourd'hui et de demain. Sur l'ensemble du territoire, ils sont souvent le lieu du premier accès à l'art contemporain, implantés aussi bien dans les métropoles régionales qu'au cœur des bassins ruraux.

Avec leurs programmations exigeantes et leurs singularités structurelles, ils constituent des incubateurs au service de la création, de sa pensée, de sa production et de sa médiation. Les centres d'art contemporain sont des équipements culturels de proximité, des fenêtres ouvertes sur l'art, grâce auxquels chacun-e peut être accompagné-e dans la découverte de la diversité des esthétiques d'aujourd'hui.



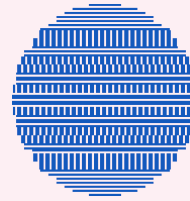
dca-art.com

d.c.a reçoit le soutien du ministère de la Culture





[d]



dca-art.com

Design graphique : Malou Messien

Direction éditoriale

Sophie Kaplan,
directrice de La Criée,
centre d'art contemporain
de Rennes et secrétaire
du conseil d'administration
de d.c.a

Liza Szlezzynger,
secrétaire générale de d.c.a

Rédaction

Carole Brulard,
responsable du service
des publics de La Criée,
centre d'art contemporain
de Rennes

Florence Marqueyrol,
responsable du service
des publics et du programme
culturel de La Galerie,
centre d'art contemporain
de Noisy-le-Sec

Richard Neyroud,
chargé des publics
et de la communication
au CRAC Alsace,
Centre rhénan d'art
contemporain à Altkirch

Relecture

Garance Chabert,
directrice de la Villa
du Parc – centre d'art
contemporain d'Annemasse
et vice-présidente
du conseil d'administration
de d.c.a

© tous droits réservés, d.c.a,
les auteur-e-s, 2019

- [a] Activité jeune public « Dimanche en famille » autour du jeu du Viseur (créé par Gottfried Honegger en 1993) © Espace de l'Art Concret, Mouans-Sartoux
- [b] Portes Ouvertes des Ateliers d'Artistes 2018, avec l'artiste Katia Kameli © CRP/ Centre régional de la photographie Hauts-de-France, Douchy-les-Mines
- [c] Des élèves de primaire parcourent l'œuvre *Face on Rope* de Mitsunori Kimura, *Rendez-vous 17*, Jeune création internationale, 2017 © IAC – Institut d'art contemporain, Villeurbanne
- [d] Workshop avec Tim Simonds, artiste en résidence, et l'association L'Arche, décembre 2016 © Triangle France, Marseille